

**REPLACEMENT PARTS  
PIÈCES DE RECHANGE**

Hammer grip	H-083A	Gaine gaine du marteau
Hex. cap screws & washers	P-005	Boulons hexagonaux & rondelles
u-cup seal	P-009	Joint "u-cup"
O-ring	P-014	Joint torique
Socket cap screw	P-015	Boulons à 6 pans creux
Plug 3/8NPT	P-017	Bouchon 3/8NPT
Reinforcement plate	P-036	Plaque de renfort
Feeder gate	P-038	Guide du magasin
Spring & clip assembly	P-045	Coulisseau
Optional pressure release valve	P-055	Valve optionnelle de surpression
Hammer	P-080	Marteau
White rubber cap	P-084	Caoutchouc du marteau
Gasket	P-107	Joint d'étanchéité
Bumper	P-125	Pare-chocs
Hex cap screws	P-128	Boulons hexagonaux
Driving blade	P-137	Tige de poussée
Gate	P-139	Plaque guide
Standard feeder channel	P-153	Magasin standard
Screw	P-153A	Vis
Lock washer	P-153B	Rondelle
Handle grip	P-154	Gaine
Dowel pins	P-227	Goupilles
Base	P-235	Base
Safety assembly	P-261	Palpeur de sécurité
Safety element	P-262	Palpeur
Foot	P-329	Plaque pied
Plastic base	P-433	Semelle
Head	P-506	Tête
Main body	P-516	Boîtier
O-ring	P-516B	Joint torique
Cylinder	P-518	Cylindre
Cylinder band-valve	P-518B	Élastique
O-ring	P-522B	Joint torique
Main valve	P-543	Valve principale
Head cap	P-601	Chapeau
Disk	P-601A	Disque
Main piston	P-622	Piston principal
Piston ring	P-622A	Bague de guidage
Lock washer	P-622C	Rondelle de blocage
Actuator	P-642	Déclencheur
Actuator cap	P-644	Couvercle du déclencheur

For an updated parts list,  
consult our web site at:

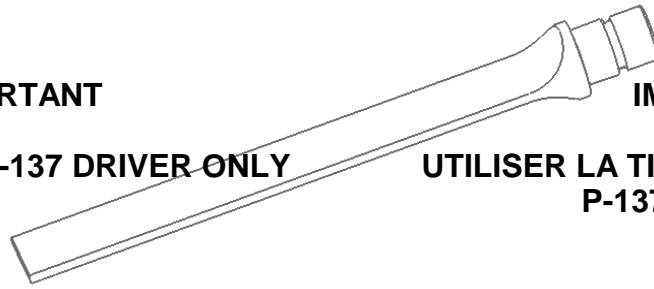
[www.primatech.ca/support](http://www.primatech.ca/support)

Une liste à jour des pièces est  
disponible sur le site :

[www.primatech.ca/support](http://www.primatech.ca/support)

**IMPORTANT**

**REPLACE WITH P-137 DRIVER ONLY**



**IMPORTANT**

**UTILISER LA TIGE DE REMPLACEMENT P-137 SEULEMENT**

**CAUTION**

**TO PREVENT INJURY, ALWAYS DISCONNECT AIR SUPPLY WHEN ADJUSTING, SERVICING OR DISASSEMBLING THE TOOLS.**

**AFTER ANY MAINTENANCE TO THE TOOL, REMOVE ALL STAPLES AND ACTUATE THE TOOL REPEATEDLY OVER A PIECE OF WOOD OR SUBFLOORING TO INSURE PROPER OPERATION; THEN TRY WITH STAPLES.**

**IMPORTANT**

**REFER TO THE INSTRUCTIONS MANUAL AND READ THE "SAFETY MEASURES" SECTION BEFORE USING OR SERVICING TOOLS.**

**ATTENTION**

**POUR ÉVITER TOUT RISQUE DE BLESSURE, TOUJOURS DÉCONNECTER L'ALIMENTATION EN AIR COMPRIMÉ LORS DE L'ENTRETIEN OU DU DÉMONTAGE DE L'OUTIL.**

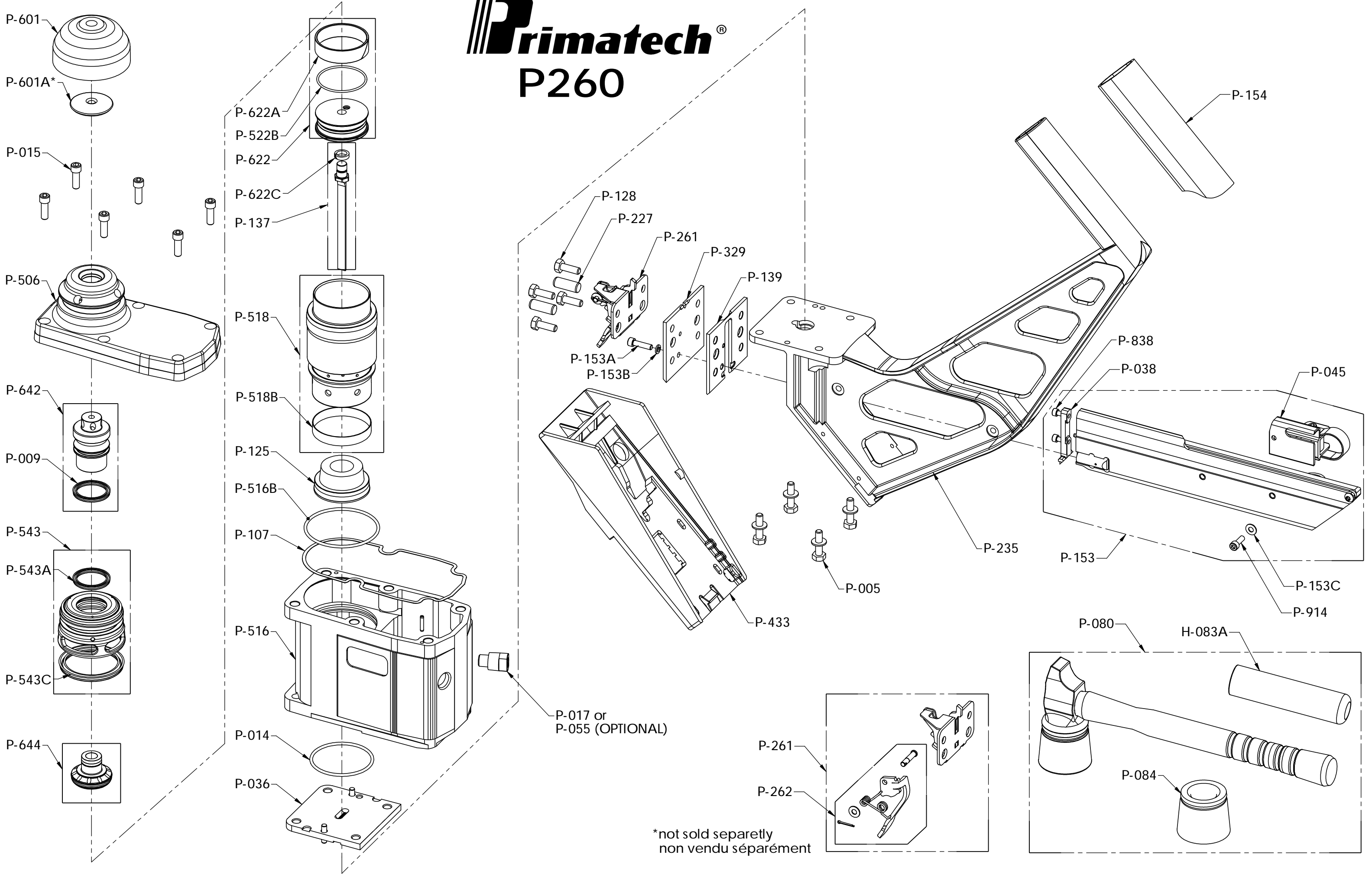
**APRÈS TOUT ENTRETIEN DE L'OUTIL, TOUJOURS VÉRIFIER SON BON FONCTIONNEMENT SANS AGRAFE, SUR UNE PIÈCE DE BOIS OU SUR LE SOUS-PLANCHER.**

**IMPORTANT**

**RÉFÉRER À LA NOTICE D'UTILISATION ET LIRE LA SECTION "POINTS DE SÉCURITÉ" AVANT D'UTILISER OU RÉPARER L'OUTIL.**



# Primatech® P260



\*not sold separately  
non vendu séparément